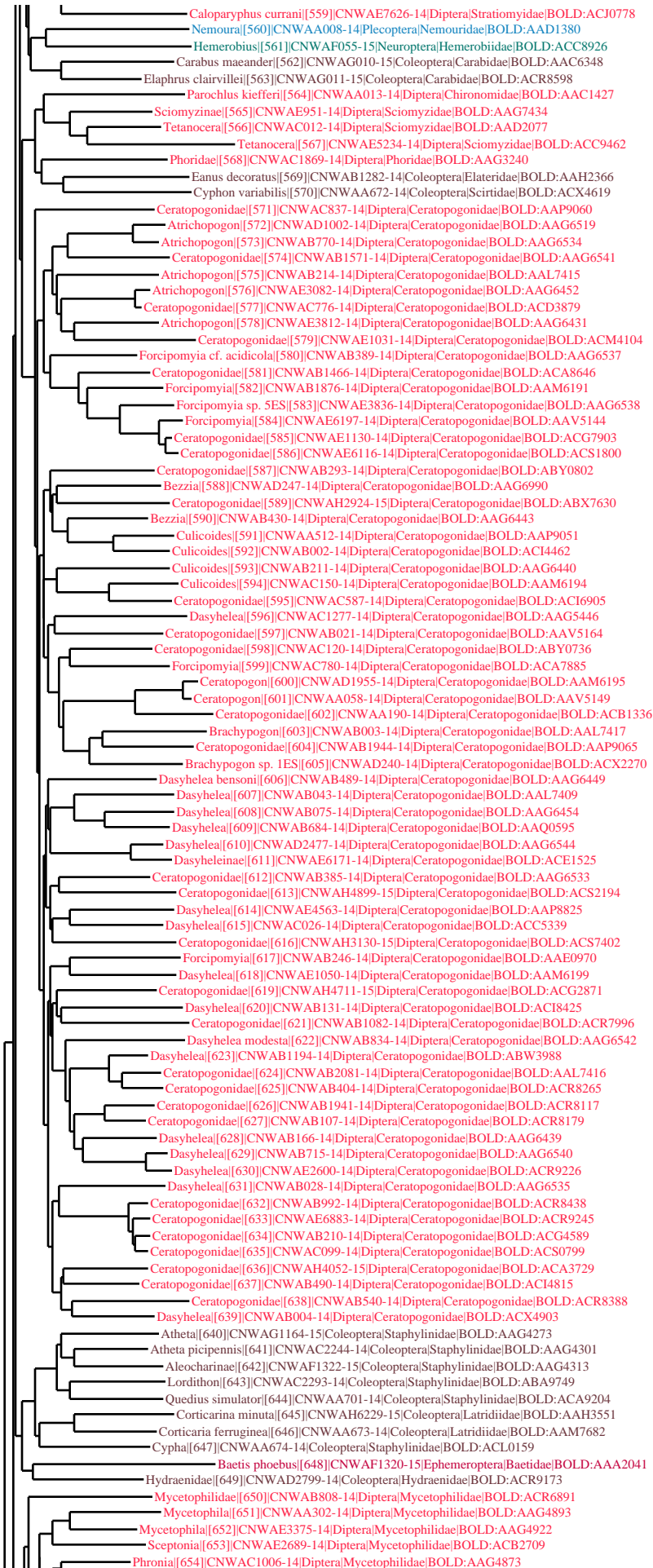
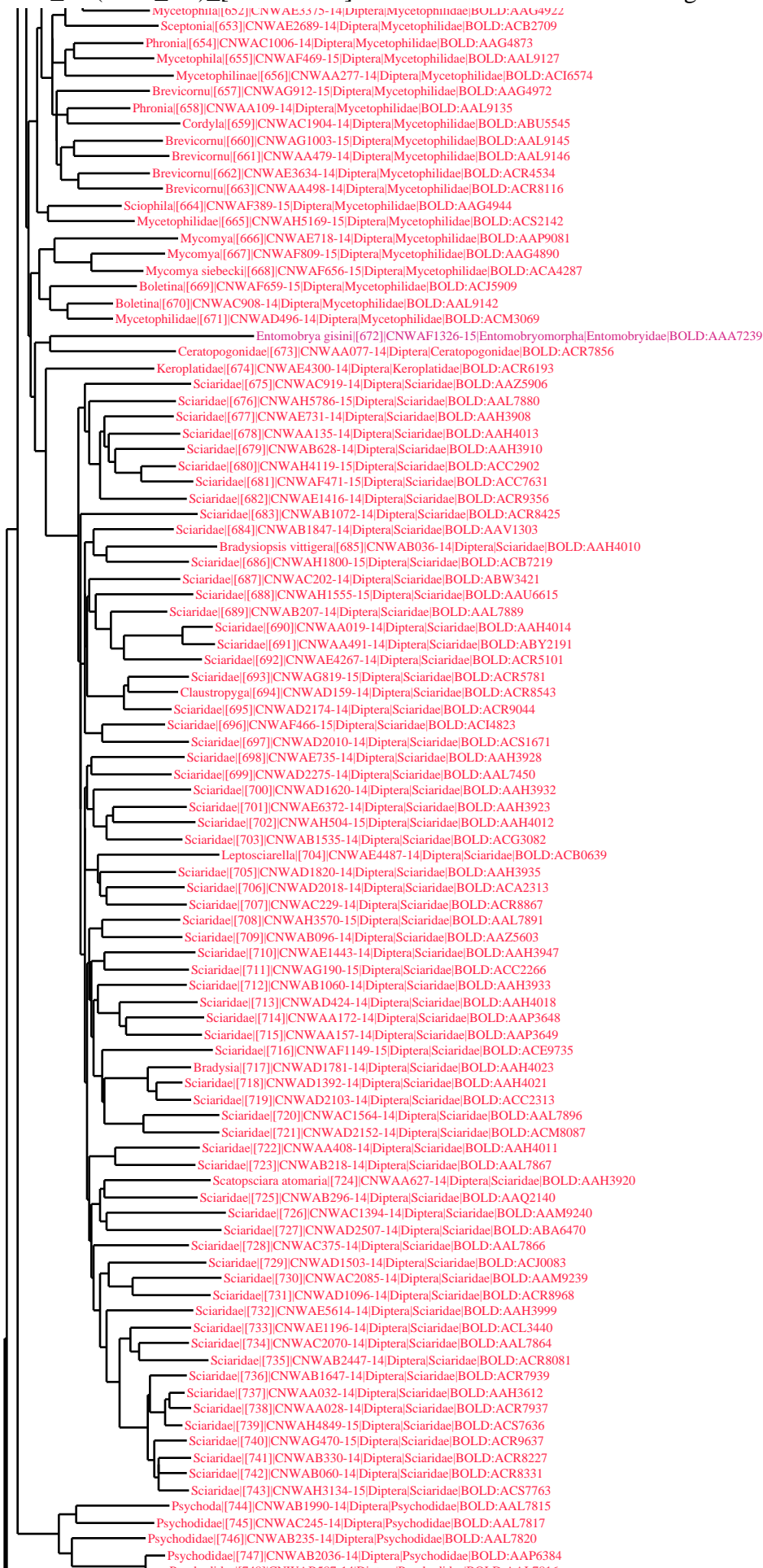
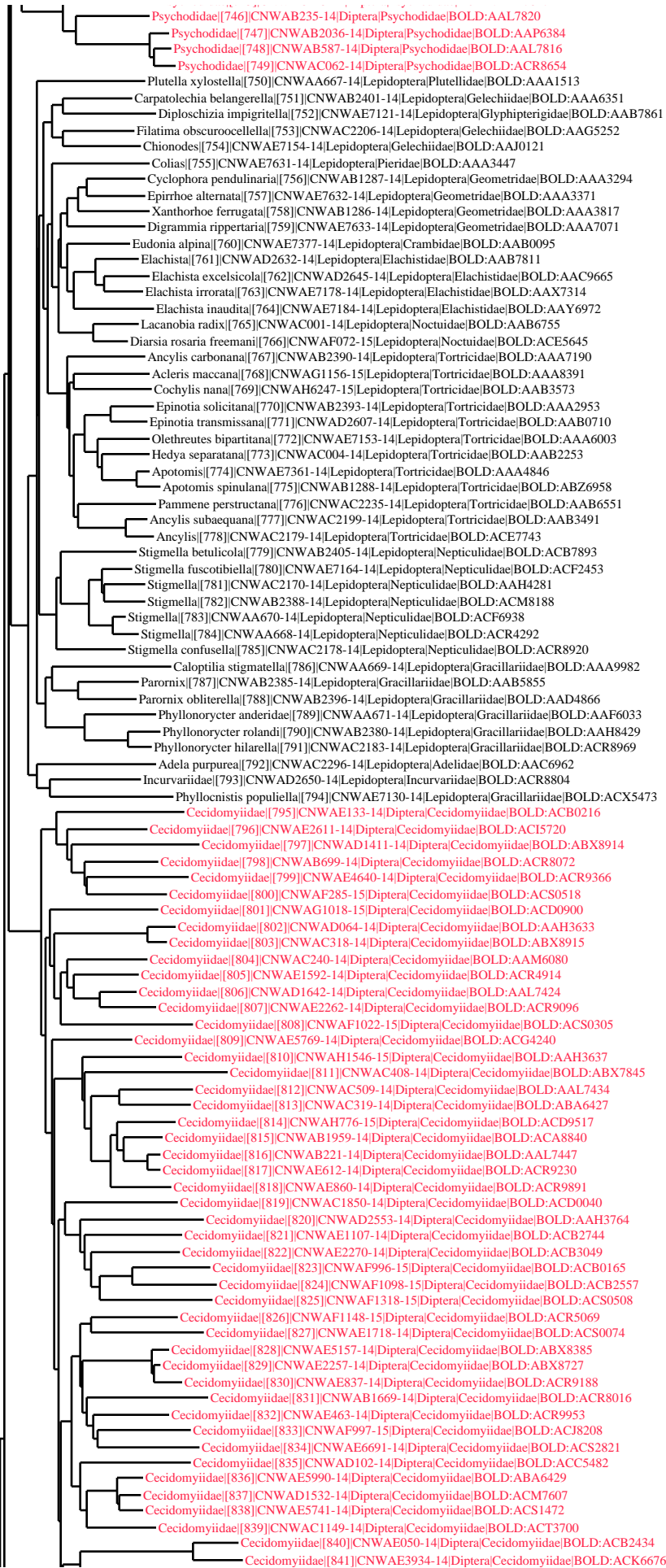


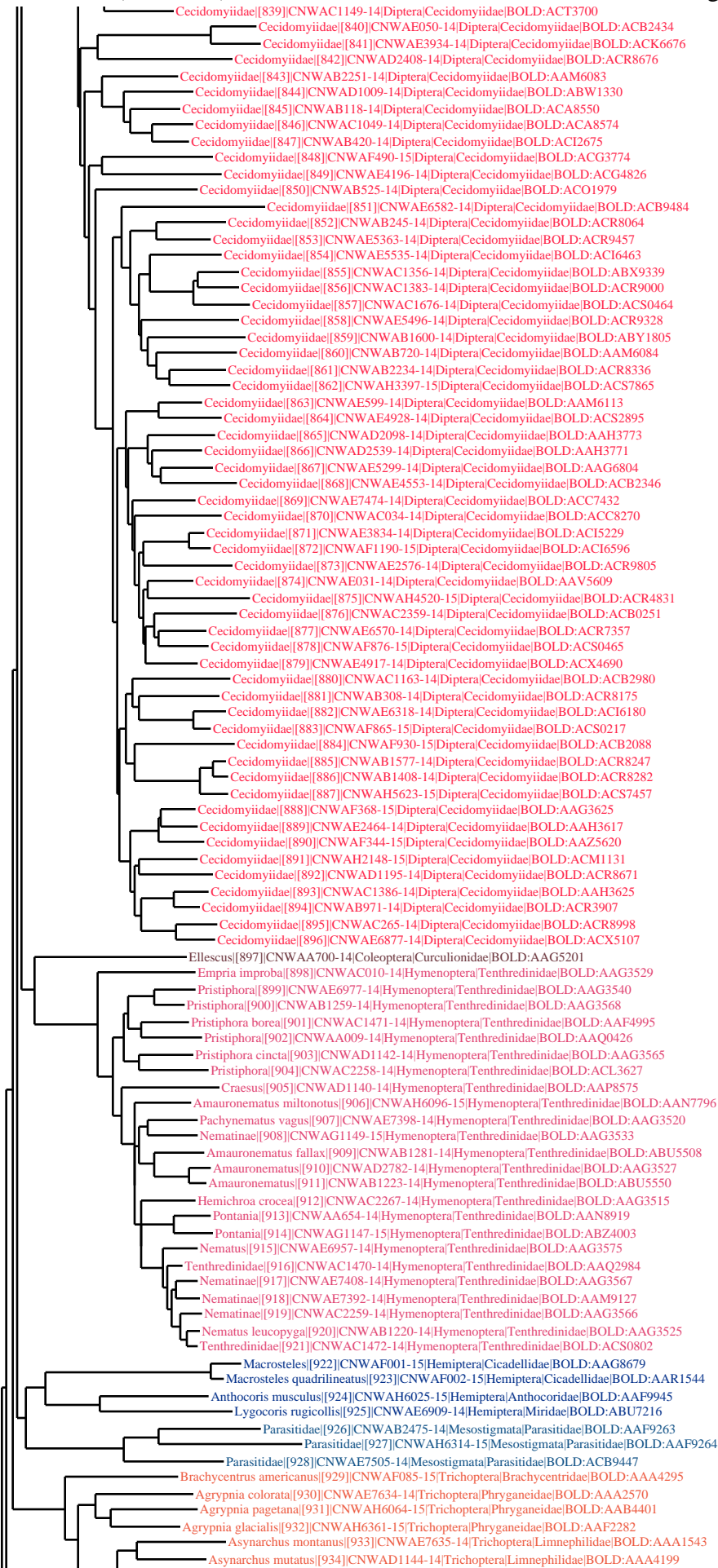
Eupeodes[372]CNWAE7623-14|Diptera|Syrphidae|BOLD:AAB2384
 Eupeodes[373]CNWAE7615-14|Diptera|Syrphidae|BOLD:AAB5561
 Syrphus ribesii[374]CNWAE7628-14|Diptera|Syrphidae|BOLD:AAA4570
 Melangyna[375]CNWAE7627-14|Diptera|Syrphidae|BOLD:AAG4664
 Dasysyrphus intrudens sp. complex[376]CNWAE6074-15|Diptera|Syrphidae|BOLD:AAB2863
 Dasysyrphus intrudens sp. complex[377]CNWAB1309-14|Diptera|Syrphidae|BOLD:ACE9330
 Cheilosia[378]CNWAE4855-14|Diptera|Syrphidae|BOLD:AAC8002
 Cheilosia[379]CNWAB1292-14|Diptera|Syrphidae|BOLD:ACF0974
 Siphonella oscinella[380]CNWAE1934-14|Diptera|Chloropidae|BOLD:AAG1515
 Conioscinella[381]CNWAB1083-14|Diptera|Chloropidae|BOLD:AAG6803
 Carnidae[382]CNWAD1817-14|Diptera|Carnidae|BOLD:AAL7456
 Meoneura[383]CNWAB663-14|Diptera|Carnidae|BOLD:AAG6972
 Meoneura[384]CNWAE6517-14|Diptera|Carnidae|BOLD:AAM7329
 Carnidae[385]CNWAE4937-14|Diptera|Carnidae|BOLD:ABY2112
 Pseudopachychaeta[386]CNWAB1770-14|Diptera|Chloropidae|BOLD:AAL7391
 Oscinella[387]CNWAF480-15|Diptera|Chloropidae|BOLD:AAG1522
 Rhopalopterum soror[388]CNWAF773-15|Diptera|Chloropidae|BOLD:AAP2818
 Chloropidae[389]CNWAE3521-14|Diptera|Chloropidae|BOLD:AAV6131
 Elachiptera[390]CNWAE3305-14|Diptera|Chloropidae|BOLD:AAH4164
 Tricimba melancholica[391]CNWAC811-14|Diptera|Chloropidae|BOLD:AAG1503
 Tricimba[392]CNWAB191-14|Diptera|Chloropidae|BOLD:AAG1502
 Tricimba[393]CNWAB1063-14|Diptera|Chloropidae|BOLD:ABZ8079
 Thaumatomyia trifasciata[394]CNWAB942-14|Diptera|Chloropidae|BOLD:AAG4705
 Thaumatomyia trifasciata[395]CNWAE2643-14|Diptera|Chloropidae|BOLD:ACO0211
 Lamproscatella quadrisetosae[396]CNWAF764-15|Diptera|Ephydriidae|BOLD:AAG2725
 Axysta nigrifacies[397]CNWAG575-15|Diptera|Ephydriidae|BOLD:AAP1854
 Ephydriidae[398]CNWAB2000-14|Diptera|Ephydriidae|BOLD:AAG2731
 Philotelma[399]CNWAC346-14|Diptera|Ephydriidae|BOLD:AAL8953
 Scatella[400]CNWAE1149-14|Diptera|Ephydriidae|BOLD:ACG1868
 Ephydriidae[401]CNWAE3407-14|Diptera|Ephydriidae|BOLD:ACG5953
 Pelomyiella mallochii[402]CNWAE636-14|Diptera|Canacidae|BOLD:AAG6759
 Canacidae[403]CNWAC149-14|Diptera|Canacidae|BOLD:AAG3916
 Canacidae[404]CNWAD1968-14|Diptera|Canacidae|BOLD:AAG6827
 Rachispoda vespertina[405]CNWAB641-14|Diptera|Sphaeroceridae|BOLD:AAL7753
 Thricops[406]CNWAD2744-14|Diptera|Muscidae|BOLD:AAB6566
 Thricops[407]CNWAD2736-14|Diptera|Muscidae|BOLD:ABY7837
 Sarcophaga sexpunctata[408]CNWAC020-14|Diptera|Sarcophagidae|BOLD:AAH7150
 Ephydriidae[409]CNWAD218-14|Diptera|Ephydriidae|BOLD:ACI4423
 Ephydriidae[410]CNWAB290-14|Diptera|Ephydriidae|BOLD:ACS1394
 Ephydriidae[411]CNWAF247-15|Diptera|Ephydriidae|BOLD:AAG2730
 Fannia glaucescens[412]CNWAE5114-14|Diptera|Fanniidae|BOLD:AAG6828
 Myospila mediatubunda[413]CNWAB1290-14|Diptera|Muscidae|BOLD:AAD7145
 Lophosceles frenatus[414]CNWAC013-14|Diptera|Muscidae|BOLD:AAE1843
 Fannia[415]CNWAC182-14|Diptera|Fanniidae|BOLD:AAF7100
 Fannia[416]CNWAE4842-14|Diptera|Fanniidae|BOLD:AAG4632
 Fannia[417]CNWAD1677-14|Diptera|Fanniidae|BOLD:AAM6399
 Limnophora uniseta[418]CNWAB1328-14|Diptera|Muscidae|BOLD:AAB9421
 Limnophora rotundata[419]CNWAE933-14|Diptera|Muscidae|BOLD:AAB9451
 Limnophora[420]CNWAH3263-15|Diptera|Muscidae|BOLD:AAC2702
 Lispe salina[421]CNWAA727-14|Diptera|Muscidae|BOLD:AAD8886
 Lispe cotidiana[422]CNWAB1295-14|Diptera|Muscidae|BOLD:ACE5619
 Lispocephala alma[423]CNWAA430-14|Diptera|Muscidae|BOLD:AAE3275
 Lispocephala erythrocerata[424]CNWAB237-14|Diptera|Muscidae|BOLD:AAG1704
 Schoenomyza litorella[425]CNWAE4004-14|Diptera|Muscidae|BOLD:AAB9109
 Coenosia longimaculata[426]CNWAE3615-14|Diptera|Muscidae|BOLD:AAC1880
 Coenosia nigricoxa[427]CNWAE4130-14|Diptera|Muscidae|BOLD:AAB6353
 Coenosia comita[428]CNWAE4897-14|Diptera|Muscidae|BOLD:AAB7602
 Coenosia octopunctata[429]CNWAC088-14|Diptera|Muscidae|BOLD:AAC6280
 Coenosia[430]CNWAE4829-14|Diptera|Muscidae|BOLD:AAC8885
 Coenosia[431]CNWAD2416-14|Diptera|Muscidae|BOLD:AAE1399
 Coenosia conforma[432]CNWAE4909-14|Diptera|Muscidae|BOLD:AAE8917
 Coenosia flaviseta[433]CNWAE1003-14|Diptera|Muscidae|BOLD:ABY2665
 Pseudocoenosia solitaria[434]CNWAE4856-14|Diptera|Muscidae|BOLD:AAG1690
 Spilogona firmidisetosa[435]CNWAB105-14|Diptera|Muscidae|BOLD:AAL5985
 Limnospila albifrons[436]CNWAC702-14|Diptera|Muscidae|BOLD:AAG1691
 Limnospila albifrons[437]CNWAE7203-14|Diptera|Muscidae|BOLD:ACS2378
 Muscina levida[438]CNWAA723-14|Diptera|Muscidae|BOLD:AAB8817
 Muscina[439]CNWAA722-14|Diptera|Muscidae|BOLD:AAB8818
 Scathophagidae[440]CNWAH6349-15|Diptera|Scathophagidae|BOLD:AAG2514
 Scathophaginae[441]CNWAB984-14|Diptera|Scathophagidae|BOLD:AAG7441
 Scathophagidae[442]CNWAE4886-14|Diptera|Scathophagidae|BOLD:AAV1115
 Voria[443]CNWAB1296-14|Diptera|Tachinidae|BOLD:AAG2358
 Angioneura[444]CNWAD2230-14|Diptera|Calliphoridae|BOLD:AAQ0759
 Protophormia terraenovae[445]CNWAF082-15|Diptera|Calliphoridae|BOLD:AAC9614
 Protocalliphora[446]CNWAA718-14|Diptera|Calliphoridae|BOLD:AAH3029
 Protocalliphora[447]CNWAB1300-14|Diptera|Calliphoridae|BOLD:AAH3037
 Cynomya cadaverina[448]CNWAA715-14|Diptera|Calliphoridae|BOLD:AAB0868
 Calliphora genarum[449]CNWAE7617-14|Diptera|Calliphoridae|BOLD:AAH3030
 Calliphora montana[450]CNWAD1135-14|Diptera|Calliphoridae|BOLD:ABZ4059
 Pegomya[451]CNWAC1779-14|Diptera|Anthomyiidae|BOLD:AAG2506
 Anthomyiidae[452]CNWAD2741-14|Diptera|Anthomyiidae|BOLD:AAG2516
 Anthomyiidae[453]CNWAD2745-14|Diptera|Anthomyiidae|BOLD:AAQ3563
 Zaphne zetterstedtii[454]CNWAD2751-14|Diptera|Anthomyiidae|BOLD:AAG2443
 Zaphne lineatocollis[455]CNWAB1227-14|Diptera|Anthomyiidae|BOLD:AAG2434
 Zaphne[456]CNWAE476-14|Diptera|Anthomyiidae|BOLD:ACE4683
 Zaphne subarctica[457]CNWAB1989-14|Diptera|Anthomyiidae|BOLD:ACE5945
 Zaphne[458]CNWAA720-14|Diptera|Anthomyiidae|BOLD:AAG1723
 Zaphne divisa[459]CNWAE7199-14|Diptera|Anthomyiidae|BOLD:AAG2441
 Zaphne brunneifrons[460]CNWAA725-14|Diptera|Anthomyiidae|BOLD:ACF0122
 Anthomyiidae[461]CNWAH6090-15|Diptera|Anthomyiidae|BOLD:AAG6758
 Alliopsis fractiseta[462]CNWAB267-14|Diptera|Anthomyiidae|BOLD:AAL7529
 Delia tarsata[463]CNWAB1993-14|Diptera|Anthomyiidae|BOLD:AAG2476
 Anthomyiidae[464]CNWAH3562-15|Diptera|Anthomyiidae|BOLD:AAQ3567
 Botanophila[465]CNWAD1091-14|Diptera|Anthomyiidae|BOLD:ACI9585
 Botanophila profuga[466]CNWAE4879-14|Diptera|Anthomyiidae|BOLD:ACP6334
 Lasiomma[467]CNWAB700-14|Diptera|Anthomyiidae|BOLD:AAL7520

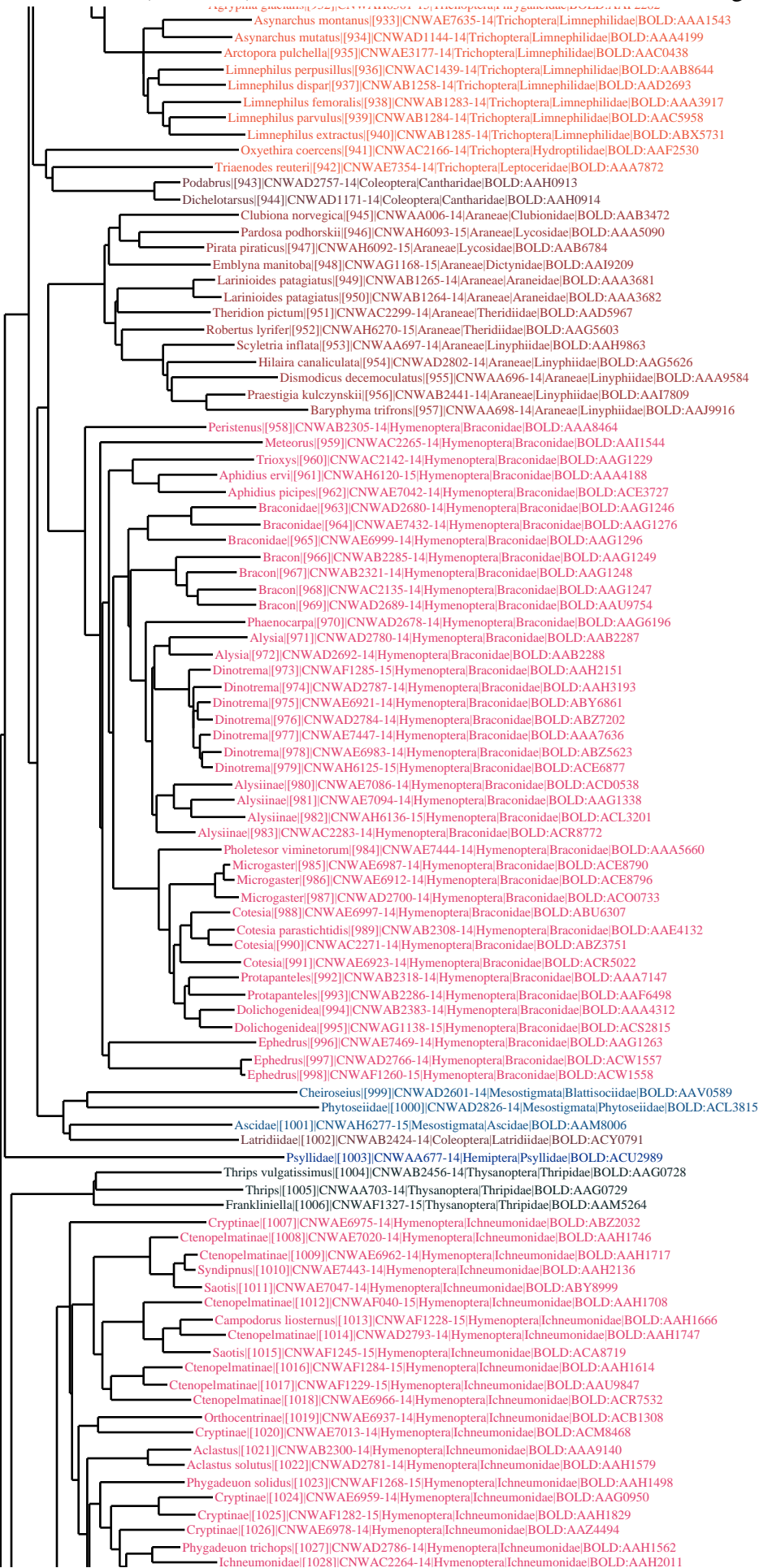
Botonophila profuga[466]|CNWAE4879-14|Diptera|Anthomyiidae|BOLD:ACP6334
 Lasiomma[467]|CNWAB700-14|Diptera|Anthomyiidae|BOLD:AAL7520
 Lasiomma[468]|CNWAA014-14|Diptera|Anthomyiidae|BOLD:AAL7525
 Egle[469]|CNWAB1244-14|Diptera|Anthomyiidae|BOLD:AAI6224
 Egle subarctica[470]|CNWAA560-14|Diptera|Anthomyiidae|BOLD:AAM6380
 Egle parvaformis[471]|CNWAB1615-14|Diptera|Anthomyiidae|BOLD:AAI6226
 Egle[472]|CNWAA325-14|Diptera|Anthomyiidae|BOLD:ABY5449
 Egle[473]|CNWAB243-14|Diptera|Anthomyiidae|BOLD:AAI6228
 Egle suwai[474]|CNWAB1629-14|Diptera|Anthomyiidae|BOLD:ACS4812
 Orthacheta[475]|CNWAE7205-14|Diptera|Scathophagidae|BOLD:AAH4223
 Scathophaga[476]|CNWAC021-14|Diptera|Scathophagidae|BOLD:AAH4215
 Scathophagidae[477]|CNWAD1139-14|Diptera|Scathophagidae|BOLD:ACD3336
 Gimmomera tibialis[478]|CNWAE3551-14|Diptera|Scathophagidae|BOLD:ACS2362
 Microprosopa[479]|CNWAB152-14|Diptera|Scathophagidae|BOLD:AAH4224
 Scathophagidae[480]|CNWAE2752-14|Diptera|Scathophagidae|BOLD:AAH4222
 Scathophaginae[481]|CNWAE6737-14|Diptera|Scathophagidae|BOLD:ACF5294
 Chaetosa punctipes[482]|CNWAB900-14|Diptera|Scathophagidae|BOLD:AAH4220
 Scathophaga furcata[483]|CNWAA716-14|Diptera|Scathophagidae|BOLD:ACX4405
 Phaonia luteva[484]|CNWAF083-15|Diptera|Muscidae|BOLD:AAE6220
 Phaonia rugia[485]|CNWAB1306-14|Diptera|Muscidae|BOLD:AAL2787
 Helina marguerita[486]|CNWAC018-14|Diptera|Muscidae|BOLD:AAF1480
 Helina evecta[487]|CNWAB1289-14|Diptera|Muscidae|BOLD:AAC2498
 Helina flavisquama[488]|CNWAF080-15|Diptera|Muscidae|BOLD:AACT186
 Helina longicornis[489]|CNWAB1308-14|Diptera|Muscidae|BOLD:AAL9497
 Spilogona trigonata[490]|CNWAA717-14|Diptera|Muscidae|BOLD:AAF3084
 Spilogona opaca[491]|CNWAB1314-14|Diptera|Muscidae|BOLD:AAI0276
 Spilogona malaisei[492]|CNWAH349-15|Diptera|Muscidae|BOLD:AAL9573
 Spilogona atrisquamula[493]|CNWAE2649-14|Diptera|Muscidae|BOLD:AAC8382
 Spilogona[494]|CNWAE3835-14|Diptera|Muscidae|BOLD:AAP9048
 Spilogona pacifica[495]|CNWAE4820-14|Diptera|Muscidae|BOLD:AAD8448
 Spilogona aerea[496]|CNWAE3493-14|Diptera|Muscidae|BOLD:AAA7731
 Spilogona leucogaster[497]|CNWAE4888-14|Diptera|Muscidae|BOLD:AAE2782
 Spilogona obscuripennis[498]|CNWAE7313-14|Diptera|Muscidae|BOLD:AAG1727
 Spilogona[499]|CNWAC022-14|Diptera|Muscidae|BOLD:AAG1785
 Spilogona[500]|CNWAD1136-14|Diptera|Muscidae|BOLD:AAL9121
 Spilogona griseola[501]|CNWAD1880-14|Diptera|Muscidae|BOLD:AAC0135
 Spilogona contractifrons[502]|CNWAE016-14|Diptera|Muscidae|BOLD:AAB5278
 Spilogona suspecta[503]|CNWAE4902-14|Diptera|Muscidae|BOLD:AAC4649
 Spilogona[504]|CNWAE2616-14|Diptera|Muscidae|BOLD:ACX5124
 Lonchaea[505]|CNWAB800-14|Diptera|Lonchaeidae|BOLD:AAG7067
 Mochlonyx[506]|CNWAF688-15|Diptera|Chaoboridae|BOLD:AAI3268
 Microsaniala[507]|CNWAB2119-14|Diptera|Platypozidae|BOLD:AAQ0829
 Phoridae[508]|CNWAA604-14|Diptera|Phoridae|BOLD:AAL9070
 Phoridae[509]|CNWAE886-14|Diptera|Phoridae|BOLD:ABY0968
 Phoridae[510]|CNWAE2858-14|Diptera|Phoridae|BOLD:AAG3262
 Phoridae[511]|CNWAE862-14|Diptera|Phoridae|BOLD:AAG3233
 Phoridae[512]|CNWAE1330-14|Diptera|Phoridae|BOLD:ABY1663
 Phoridae[513]|CNWAE5051-14|Diptera|Phoridae|BOLD:AAP2490
 Phoridae[514]|CNWAE5092-14|Diptera|Phoridae|BOLD:AAP8728
 Phoridae[515]|CNWAE1645-14|Diptera|Phoridae|BOLD:ACA8507
 Phoridae[516]|CNWAB035-14|Diptera|Phoridae|BOLD:AAG3241
 Phoridae[517]|CNWAE1783-14|Diptera|Phoridae|BOLD:AAG3358
 Megaselia giraudii[518]|CNWAD2178-14|Diptera|Phoridae|BOLD:AAL9079
 Megaselia fungivora[519]|CNWAE2543-14|Diptera|Phoridae|BOLD:AAM9346
 Megaselia arctica[520]|CNWAF453-15|Diptera|Phoridae|BOLD:AAG3248
 Megaselia[521]|CNWAA129-14|Diptera|Phoridae|BOLD:AAG3260
 Phoridae[522]|CNWAE6802-14|Diptera|Phoridae|BOLD:AAG3308
 Megaselia[523]|CNWAG963-15|Diptera|Phoridae|BOLD:ABY9105
 Megaselia[524]|CNWAA057-14|Diptera|Phoridae|BOLD:AAG3266
 Phoridae[525]|CNWAE1755-14|Diptera|Phoridae|BOLD:AAP8721
 Phoridae[526]|CNWAE508-14|Diptera|Phoridae|BOLD:AAG3353
 Phoridae[527]|CNWAE1150-14|Diptera|Phoridae|BOLD:AAU5616
 Phoridae[528]|CNWAE1398-14|Diptera|Phoridae|BOLD:ABV9295
 Megaselia pulcaria-komplex[529]|CNWAC813-14|Diptera|Phoridae|BOLD:AAL9073
 Megaselia[530]|CNWAA010-14|Diptera|Phoridae|BOLD:ACA8228
 Megaselia[531]|CNWAF467-15|Diptera|Phoridae|BOLD:AAG3255
 Phoridae[532]|CNWAF635-15|Diptera|Phoridae|BOLD:AAG3256
 Megaselia lucifrons[533]|CNWAE1435-14|Diptera|Phoridae|BOLD:AAG3359
 Megaselia lucifrons[534]|CNWAA053-14|Diptera|Phoridae|BOLD:AAL9075
 Phoridae[535]|CNWAE5087-14|Diptera|Phoridae|BOLD:AAG3309
 Megaselia[536]|CNWAB633-14|Diptera|Phoridae|BOLD:AAG3349
 Phoridae[537]|CNWAE2736-14|Diptera|Phoridae|BOLD:AAG3316
 Phoridae[538]|CNWAE2601-14|Diptera|Phoridae|BOLD:AAP8729
 Phoridae[539]|CNWAF589-15|Diptera|Phoridae|BOLD:ACF2282
 Megaselia eecoptomera[540]|CNWAA139-14|Diptera|Phoridae|BOLD:AAG3250
 Megaselia subpalpalis[541]|CNWAB1937-14|Diptera|Phoridae|BOLD:AAL9083
 Phoridae[542]|CNWAA184-14|Diptera|Phoridae|BOLD:AAL9067
 Phoridae[543]|CNWAD151-14|Diptera|Phoridae|BOLD:AAG3234
 Phoridae[544]|CNWAD1970-14|Diptera|Phoridae|BOLD:ACM0579
 Megaselia[545]|CNWAE3306-14|Diptera|Phoridae|BOLD:AAG3235
 Megaselia diversa[546]|CNWAE1474-14|Diptera|Phoridae|BOLD:ACX1594
 Simulium[547]|CNWAE161-14|Diptera|Simuliidae|BOLD:AAB1114
 Simulium violator[548]|CNWAF479-15|Diptera|Simuliidae|BOLD:AAB1115
 Simulium[549]|CNWAE3080-14|Diptera|Simuliidae|BOLD:AAA1697
 Simulium[550]|CNWAE907-14|Diptera|Simuliidae|BOLD:AAA4264
 Simulium[551]|CNWAD272-14|Diptera|Simuliidae|BOLD:AAA8326
 Simulium[552]|CNWAB620-14|Diptera|Simuliidae|BOLD:AAB1117
 Stegopterna[553]|CNWAB294-14|Diptera|Simuliidae|BOLD:AAD8486
 Metalimnobia[554]|CNWAC2362-15|Diptera|Limoniidae|BOLD:AAB3507
 Themira[555]|CNWAE488-14|Diptera|Sepsidae|BOLD:AAD7140
 Themira maculataris[556]|CNWAB759-14|Diptera|Sepsidae|BOLD:AAG2671
 Nemotelus[557]|CNWAE073-14|Diptera|Stratiomyidae|BOLD:AAI3065
 Nemotelus canadensis[558]|CNWAB1254-14|Diptera|Stratiomyidae|BOLD:AAI3067
 Caloparyphus currani[559]|CNWAE7626-14|Diptera|Stratiomyidae|BOLD:ACJ0778
 Nemoura[560]|CNWAA008-14|Plecoptera|Nemouridae|BOLD:AAD1380
 Hemerobius[561]|CNWAF055-15|Neuroptera|Hemerobiidae|BOLD:ACC8926











Cryptinae[1026]CNWAE6978-14|Hymenoptera|Ichneumonidae|BOLD:AAZ4494
 Phygadeuon trichops[1027]CNWAD2786-14|Hymenoptera|Ichneumonidae|BOLD:AAH1562
 Ichneumonidae[1028]CNWAC2264-14|Hymenoptera|Ichneumonidae|BOLD:AAH2011
 Cryptinae[1029]CNWAD2772-14|Hymenoptera|Ichneumonidae|BOLD:ACR5433
 Cryptinae[1030]CNWAB2288-14|Hymenoptera|Ichneumonidae|BOLD:AAL8279
 Cryptinae[1031]CNWAE6950-14|Hymenoptera|Ichneumonidae|BOLD:AAH1800
 Mesoleptus[1032]CNWAE6949-14|Hymenoptera|Ichneumonidae|BOLD:AAH1690
 Mesoleptus[1033]CNWAD2682-14|Hymenoptera|Ichneumonidae|BOLD:ACE6694
 Atractodes foveolatus[1034]CNWAE6938-14|Hymenoptera|Ichneumonidae|BOLD:AAG8395
 Cryptinae[1035]CNWAE6965-14|Hymenoptera|Ichneumonidae|BOLD:AAH1558
 Atractodes[1036]CNWAE6918-14|Hymenoptera|Ichneumonidae|BOLD:ABZ2717
 Atractodes[1037]CNWAE7425-14|Hymenoptera|Ichneumonidae|BOLD:ACI6030
 Cubocephalus associator[1038]CNWAD2685-14|Hymenoptera|Ichneumonidae|BOLD:AAH1556
 Oresbius[1039]CNWAE7016-14|Hymenoptera|Ichneumonidae|BOLD:AAH1636
 Oresbius taeniatus[1040]CNWAC2252-14|Hymenoptera|Ichneumonidae|BOLD:AAH1683
 Parmortha pleuralis[1041]CNWAB2357-14|Hymenoptera|Ichneumonidae|BOLD:AAF7373
 Cryptinae[1042]CNWAF1272-15|Hymenoptera|Ichneumonidae|BOLD:AAH1627
 Cryptinae[1043]CNWAE7090-14|Hymenoptera|Ichneumonidae|BOLD:AAH1626
 Adelognathus[1044]CNWAB2361-14|Hymenoptera|Ichneumonidae|BOLD:AAH1599
 Adelognathus[1045]CNWAC2140-14|Hymenoptera|Ichneumonidae|BOLD:ABX6587
 Adelognathus[1046]CNWAE6915-14|Hymenoptera|Ichneumonidae|BOLD:ABY2986
 Cryptinae[1047]CNWAF1287-15|Hymenoptera|Ichneumonidae|BOLD:ACR9525
 Tycherus[1048]CNWAE6914-14|Hymenoptera|Ichneumonidae|BOLD:ACE7516
 Cryptinae[1049]CNWAD2769-14|Hymenoptera|Ichneumonidae|BOLD:ABY7035
 Endasys hungarianus[1050]CNWAE6916-14|Hymenoptera|Ichneumonidae|BOLD:ACL9128
 Ichneumon memorator[1051]CNWAE7001-14|Hymenoptera|Ichneumonidae|BOLD:AAE2749
 Ichneumoninae[1052]CNWAE7406-14|Hymenoptera|Ichneumonidae|BOLD:ACS2601
 Phytodietus[1053]CNWAE6920-14|Hymenoptera|Ichneumonidae|BOLD:AAG0379
 Mesochorus[1054]CNWAF1236-15|Hymenoptera|Ichneumonidae|BOLD:AAH1804
 Mesochorus[1055]CNWAC2141-14|Hymenoptera|Ichneumonidae|BOLD:AAE9332
 Mesochorus[1056]CNWAE7074-14|Hymenoptera|Ichneumonidae|BOLD:AAF0483
 Mesochorus nr. curvulus[1057]CNWAE6961-14|Hymenoptera|Ichneumonidae|BOLD:AAU9742
 Triclistus[1058]CNWAD2684-14|Hymenoptera|Ichneumonidae|BOLD:AAH0987
 Dusiona[1059]CNWAD1143-14|Hymenoptera|Ichneumonidae|BOLD:AAM7395
 Meloboris[1060]CNWAD2696-14|Hymenoptera|Ichneumonidae|BOLD:AAH1499
 Hyposoter inquilinus[1061]CNWAB1219-14|Hymenoptera|Ichneumonidae|BOLD:AAU8361
 Campoplex[1062]CNWAE6934-14|Hymenoptera|Ichneumonidae|BOLD:AAE7918
 Campopleginae[1063]CNWAD2695-14|Hymenoptera|Ichneumonidae|BOLD:AAD1926
 Campopleginae[1064]CNWAE7089-14|Hymenoptera|Ichneumonidae|BOLD:AAH1524
 Campopleginae[1065]CNWAD2771-14|Hymenoptera|Ichneumonidae|BOLD:AAH1630
 Hyposoter[1066]CNWAA652-14|Hymenoptera|Ichneumonidae|BOLD:ACE2992
 Campopleginae[1067]CNWAE7048-14|Hymenoptera|Ichneumonidae|BOLD:ABZ0664
 Olesicampe cushmani[1068]CNWAB6139-15|Hymenoptera|Ichneumonidae|BOLD:ABZ0669
 Campopleginae[1069]CNWAB1224-14|Hymenoptera|Ichneumonidae|BOLD:AAH1525
 Campopleginae[1070]CNWAD2785-14|Hymenoptera|Ichneumonidae|BOLD:ACE9651
 Campopleginae[1071]CNWAE7062-14|Hymenoptera|Ichneumonidae|BOLD:ACC5927
 Diadegma insulare[1072]CNWAD2683-14|Hymenoptera|Ichneumonidae|BOLD:AAF8320
 Diadegma[1073]CNWAE6917-14|Hymenoptera|Ichneumonidae|BOLD:AAG5782
 Campopleginae[1074]CNWAF1264-15|Hymenoptera|Ichneumonidae|BOLD:AAH1553
 Campopleginae[1075]CNWAF1286-15|Hymenoptera|Ichneumonidae|BOLD:ACL8618
 Campopleginae[1076]CNWAC2147-14|Hymenoptera|Ichneumonidae|BOLD:AAH1551
 Campopleginae[1077]CNWAD2699-14|Hymenoptera|Ichneumonidae|BOLD:ACR8499
 Tricless costatus[1078]CNWAE7046-14|Hymenoptera|Ichneumonidae|BOLD:AAH7593
 Eridolius[1079]CNWAF1289-15|Hymenoptera|Ichneumonidae|BOLD:AAF4470
 Eridolius[1080]CNWAE7054-14|Hymenoptera|Ichneumonidae|BOLD:AAH1581
 Eridolius[1081]CNWAB2335-14|Hymenoptera|Ichneumonidae|BOLD:ACN9519
 Eridolius[1082]CNWAB2310-14|Hymenoptera|Ichneumonidae|BOLD:ACN9868
 Ctenochira[1083]CNWAE6973-14|Hymenoptera|Ichneumonidae|BOLD:AAH1801
 Ctenochira[1084]CNWAD2794-14|Hymenoptera|Ichneumonidae|BOLD:AAE8295
 Ctenochira[1085]CNWAF042-15|Hymenoptera|Ichneumonidae|BOLD:AAH1644
 Ichneumonidae[1086]CNWAE7436-14|Hymenoptera|Ichneumonidae|BOLD:ACS0704
 Astiphromma[1087]CNWAC2148-14|Hymenoptera|Ichneumonidae|BOLD:AAH1513
 Astiphromma[1088]CNWAC2253-14|Hymenoptera|Ichneumonidae|BOLD:ACA4212
 Pantisarthrus lubricus[1089]CNWAE6952-14|Hymenoptera|Ichneumonidae|BOLD:AAH1769
 Pimpla pedalis[1090]CNWAB1276-14|Hymenoptera|Ichneumonidae|BOLD:AAD5192
 Tromatobia notator[1091]CNWAB1221-14|Hymenoptera|Ichneumonidae|BOLD:AAC5504
 Iseropus stercorator[1092]CNWAB1278-14|Hymenoptera|Ichneumonidae|BOLD:AAO2094
 Polysphincta[1093]CNWAE6985-14|Hymenoptera|Ichneumonidae|BOLD:AAH1739
 Scambus[1094]CNWAC2284-14|Hymenoptera|Ichneumonidae|BOLD:AAB0893
 Scambus[1095]CNWAB2291-14|Hymenoptera|Ichneumonidae|BOLD:AAD6565
 Scambus[1096]CNWAB2366-14|Hymenoptera|Ichneumonidae|BOLD:ACE6645
 Ichneumonidae[1097]CNWAC008-14|Hymenoptera|Ichneumonidae|BOLD:AAH1567
 Delomerista[1098]CNWAC2152-14|Hymenoptera|Ichneumonidae|BOLD:ACE9349
 Polyblastus[1099]CNWAE7098-14|Hymenoptera|Ichneumonidae|BOLD:AAH1534
 Lissonota[1100]CNWAE7427-14|Hymenoptera|Ichneumonidae|BOLD:AAH1590
 Ichneumonidae[1101]CNWAB2374-14|Hymenoptera|Ichneumonidae|BOLD:AAH1634
 Sussaba[1102]CNWAE6941-14|Hymenoptera|Ichneumonidae|BOLD:ACR9919
 Pimpla[1103]CNWAF1233-15|Hymenoptera|Ichneumonidae|BOLD:AAG0383
 Orthocentrinae[1104]CNWAC2274-14|Hymenoptera|Ichneumonidae|BOLD:AAH7604
 Erromenus punctulatus[1105]CNWAB2312-14|Hymenoptera|Ichneumonidae|BOLD:AAE5985
 Tryphoninae[1106]CNWAB2343-14|Hymenoptera|Ichneumonidae|BOLD:AAG8400
 Tryphoninae[1107]CNWAE7065-14|Hymenoptera|Ichneumonidae|BOLD:ACB1091
 Orthocentrinae[1108]CNWAC2260-14|Hymenoptera|Ichneumonidae|BOLD:AAH1557
 Orthocentrinae[1109]CNWAC2139-14|Hymenoptera|Ichneumonidae|BOLD:AAH1601
 Orthocentrinae[1110]CNWAE7044-14|Hymenoptera|Ichneumonidae|BOLD:ACS0425
 Apechthis[1111]CNWAB1277-14|Hymenoptera|Ichneumonidae|BOLD:AAA9338
 Diplazon[1112]CNWAE6990-14|Hymenoptera|Ichneumonidae|BOLD:AAD1879
 Orthocentrinae[1113]CNWAF1235-15|Hymenoptera|Ichneumonidae|BOLD:AAV4407
 Orthocentrus[1114]CNWAD2679-14|Hymenoptera|Ichneumonidae|BOLD:AAH2131
 Stenomacrus[1115]CNWAF1255-15|Hymenoptera|Ichneumonidae|BOLD:AAH1500
 Stenomacrus[1116]CNWAE6936-14|Hymenoptera|Ichneumonidae|BOLD:AAF3467
 Stenomacrus[1117]CNWAC2154-14|Hymenoptera|Ichneumonidae|BOLD:AAH1490
 Stenomacrus[1118]CNWAE7067-14|Hymenoptera|Ichneumonidae|BOLD:AAH1571
 Orthocentrinae[1119]CNWAE7069-14|Hymenoptera|Ichneumonidae|BOLD:AAG0966
 Stenomacrus[1120]CNWAE7036-14|Hymenoptera|Ichneumonidae|BOLD:ACG3877
 Neurateles[1121]CNWAB2302-14|Hymenoptera|Ichneumonidae|BOLD:AAH1559

